



VHODNÉ SMĚSI  
TRVALEK  
PŘIZPŮSOBENÉ  
KLIMATICKÝM ZMĚNÁM  
PRO MĚSTSKOU ZELEŇ

**Interreg**   
Rakousko-Česká republika  
Evropský fond pro regionální rozvoj

ADAM BAROŠ  
VÝZKUMNÝ ÚSTAV SILVA TAROUČY  
PRO KRAJINU A OKRASNÉ  
ZAHRADNICTVÍ, V.V.I. PRŮHONICE





2003 – Zahradnická fakulta v Lednici

nové kombinace v Dendrologické  
zahradě v Průhonicích



- jen na Dendrologické zahradě v Průhonicích jsme otestovali **více než 48 různých směsí** na více než 3 500 m<sup>2</sup>
- další originální směsi po celé ČR byly součástí dlouhodobého monitoringu
- od roku 1997 prošel koncept smíšených trvalkových výsadeb **vývojem** jak sortimentu, tak optimálních technologií zakládání a údržby
- (naštěstí) **neexistuje jedna univerzální směs**, která by vyhovovala všem požadavkům a stanovištím
- smíšené trvalkové výsadby postupně získávají další funkce – práce s dešťovou vodou, biodiverzita, prašnost...

## CO definuje dobrou trvalkovou směs?

1. co nejdelší doba atraktivity
2. nízké nároky na údržbu – správně zvolené vzájemné kombinace (*eliminace pletí semenáčků, omezování rostlin, vhodný habitus – rozklesávání aj.*)
3. správně odhadnuté vlastnosti stanoviště
4. dlouhověkost (*při správné údržbě*)
5. schopnosti plnit další funkce (*zvýšení biodiverzity, práce s vodou aj.*)
6. jedinečnost, originalita, přizpůsobení místu versus jedna univerzální směs

# 1. co nejdelší doba atraktivity



2. nízké nároky na údržbu – správně zvolené vzájemné kombinace  
(*eliminace pletí semenáčků, omezování rostlin, vhodný habitus –  
rozklesávání aj.*)



### 3. správně odhadnuté vlastnosti stanoviště



## 4. dlouhověkost (při správné údržbě)



2009 – 2. rok po výsadbě



2018 – 11. rok po výsadbě



5.) schopnosti plnit další funkce (zvýšení biodiverzity, práce s vodou aj.)





**Interreg**



EVROPSKÁ UNIE

**Rakousko-Česká republika**

Evropský fond pro regionální rozvoj

## 6. jedinečnost, originalita, přizpůsobení místu versus jedna univerzální směs





- základním úkolem je tedy vybrat správné druhy a ty vzájemně zkombinovat
- většina běžně používaných trvalek má širokou ekologickou amplitudu – jsou tedy velmi plastické v použití
- při výběru vhodných druhů a jejich kombinací máme 2 základní možnosti:
  - a) inspirace rostlinami rostoucími **v blízkém okolí** na podobných stanovištích
  - b) vyzkoušet **nové druhy**, hledat inspirace z jiných oblastí



**Interreg**



EVROPSKÁ UNIE

**Rakousko-Česká republika**

Evropský fond pro regionální rozvoj



**Interreg**



EVROPSKÁ UNIE

**Rakousko-Česká republika**

Evropský fond pro regionální rozvoj

inspirace rostlinami rostoucími **v blízkém okolí** na podobných stanovištích

- **ve volné krajině a přírodě**
  - autochtonní druhy (viz přednáška Martiny Kotlandové)
  - zplanělé, nepůvodní
- musíme vnímat kontext místa – v jakém společenstvu rostliny žijí (konkurenční vztahy)
- správně zhodnotit údržbu či zátěž místa (sešlap, pastva, kosení...)
- dobře vnímat stanoviště (rostlý terén, navážka, ruderální plochy ...)





**Interreg**  EVROPSKÁ UNIE

**Rakousko-Česká republika**

Evropský fond pro regionální rozvoj



**Interreg**



EVROPSKÁ UNIE

**Rakousko-Česká republika**

Evropský fond pro regionální rozvoj



**Interreg**



EVROPSKÁ UNIE

**Rakousko-Česká republika**

Evropský fond pro regionální rozvoj



**Interreg**



EVROPSKÁ UNIE

**Rakousko-Česká republika**

Evropský fond pro regionální rozvoj



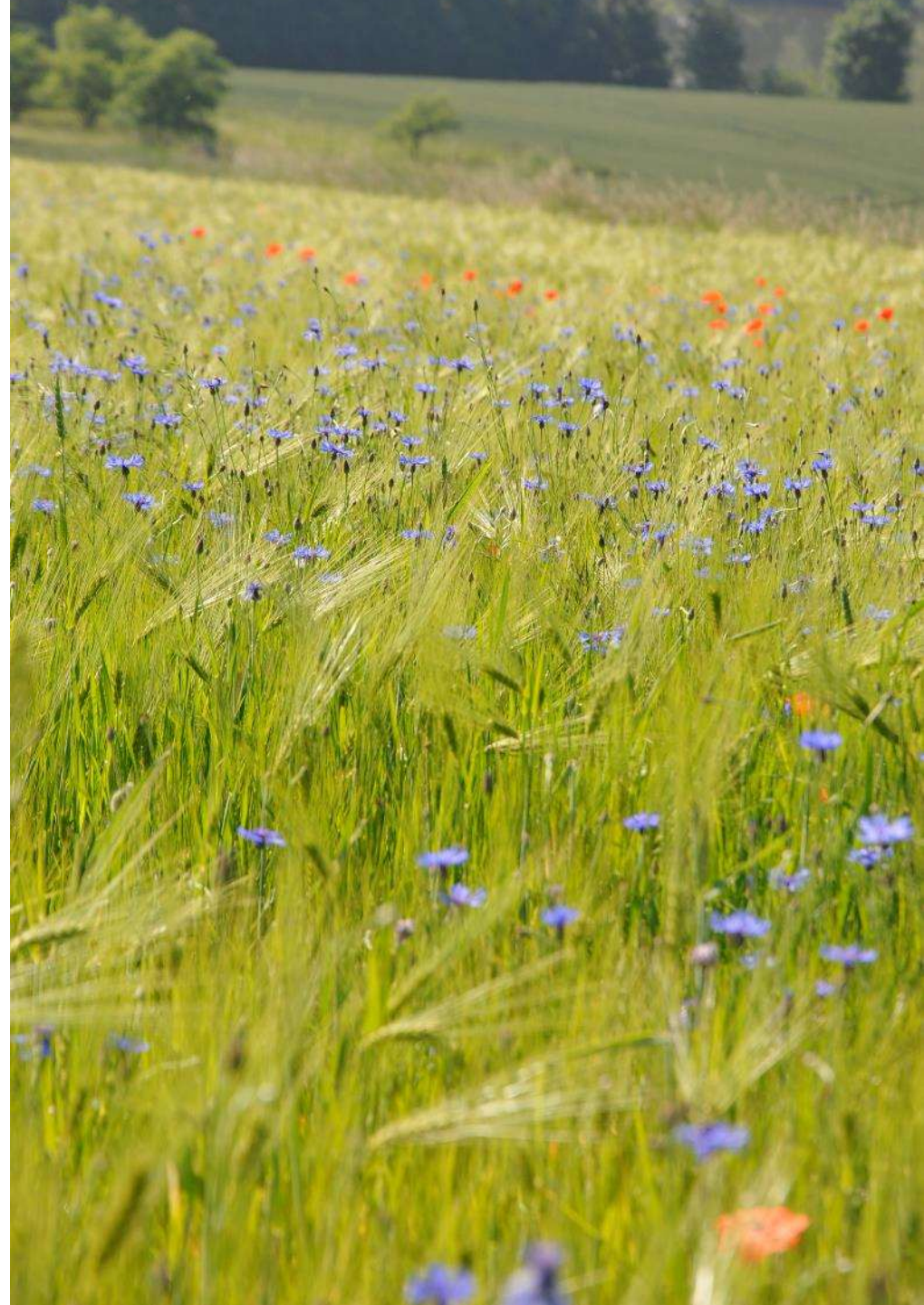
**Interreg**



EVROPSKÁ UNIE

**Rakousko-Česká republika**

Evropský fond pro regionální rozvoj



**Interreg**   
EVROPSKÁ UNIE  
**Rakousko-Česká republika**  
Evropský fond pro regionální rozvoj



**Interreg**



EVROPSKÁ UNIE

**Rakousko-Česká republika**

Evropský fond pro regionální rozvoj



**Interreg**



EVROPSKÁ UNIE

**Rakousko-Česká republika**

Evropský fond pro regionální rozvoj



co roste na zahradách, předzahrádkách

- využít potenciál tradičních rostlin
- jak se daří novým druhům a odrůdám?





*Echinacea 'Hot Papaya' - na záhonu*



**Interreg**



EVROPSKÁ UNIE

**Rakousko-Česká republika**

Evropský fond pro regionální rozvoj

## b) využití nových druhů a moderních odrůd

- musíme sehnat maximum informací
- testovat, zkoušet, experimentovat

- ideální je zkombinovat jak **a)** inspirace z okolí společně s **b)** nové druhy
- vytvořit stabilní kostru a na ni „navěsit“ nové
- mnoho nových výsadeb je na nově zbudovaných substrátech bez návaznosti na stávající půdu – rostliny se mohou chovat odlišně
- mikroklimatické podmínky jsou často významnější než makroklimatická data
- nových a originálních kombinací je **nekonečné množství** – obrovský prostor pro kreativitu a získávání zkušeností
- stejně důležité, ne-li důležitější jako dobrý výběr a kombinace rostlin a založení, je **dlouhodobá správná údržba**