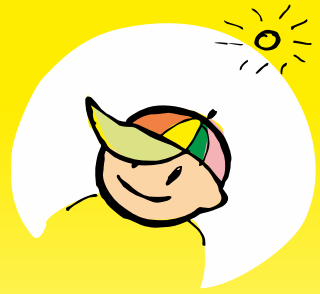


# GAPY



# KARTEN

## Gartenpädagogisches Bildungsmaterial

### Das Set beinhaltet:

72 Karten Gartenelemente (16\*4)  
12 Karten Tiere im Garten  
12 Karten mit Herausforderungen  
und Hilfestellungen

### Spielen:

Memory, Quartett, Domino, Planen  
Mit Kindern einen lebendigen  
Schulgarten gestalten

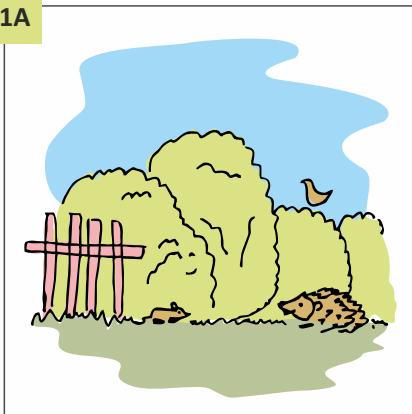
Bestimmt für Spieler im Alter von 3 bis 99 Jahren.  
Selbständiges Spielen für Kinder ab 10 Jahren



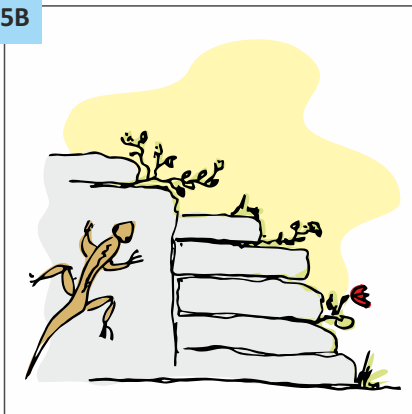
2022 entwickelt durch das Centrum  
environmentálnych aktivít Trenčín, [www.cea.sk](http://www.cea.sk)

Thema und Artwork: Janka Konáriková, designérka  
přírodních zahrad. Grafikdesign: Rene Říha.

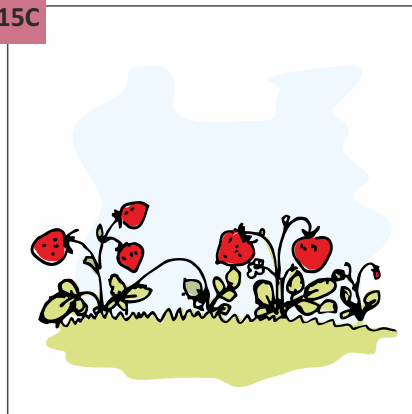
1A



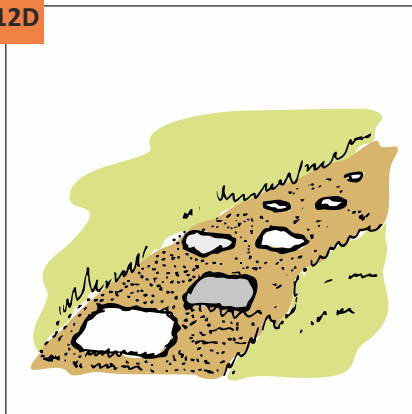
5B



15C



12D



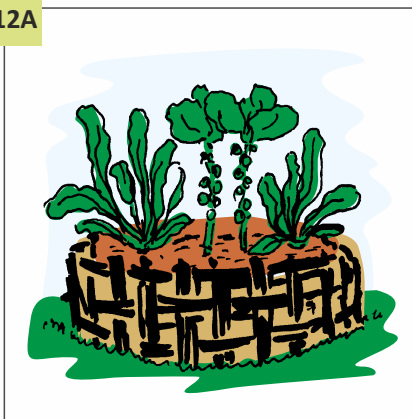
**1A** Wildstrauchhecke – Lebensraum für Tiere und Insekten

**5B** Sonderstandort: Trocken – Trockensteinmauer

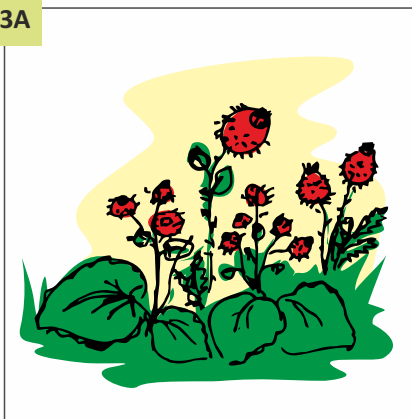
**15C** Obstgarten – Erdbeeren

**12D** Umweltfreundliche Materialwahl – Gehweg aus Trittsteinen

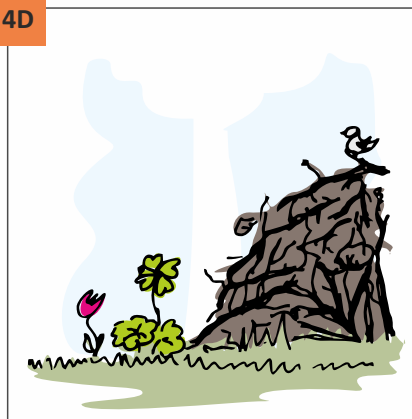
12A



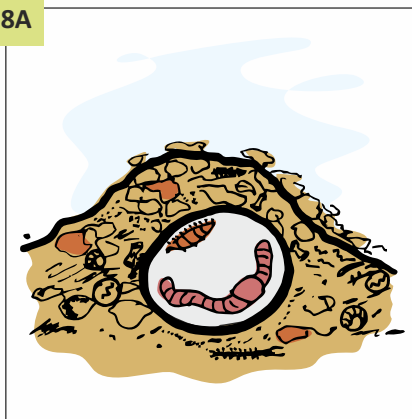
3A



4D



8A



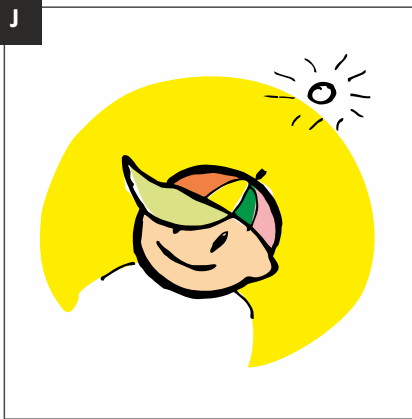
**12A** Umweltfreundliche Materialwahl – Beetumrandung aus Weidengeflecht

**3A** Wildwuchs zulassen – Disteln als Nahrung für Insekten

**4D** Wildes Eck – Asthaufen

**8A** Kompost – Bodenlebewesen

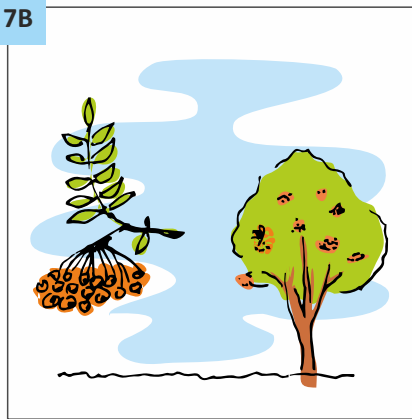
J



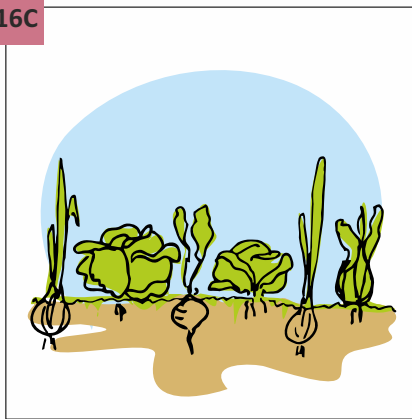
13C



7B



16C



**13C** Mulchen – Rasenschnitt zur Bodenabdeckung

**7B** Laubbäume – Vogelbeere/Eberesche

**16C** Mischkultur – Weniger Krankheiten und höhere Bodenfeuchte



# GAPY KARTEN

Verwandte Paare, Quartette, Naturgarten-Domino  
GARTENPÄDAGOGISCHES BILDUNGSMATERIAL



Im Jahr 2022 wurde dieses Kartenspiel vom Centrum environmentálnych aktivít Trenčín, [www.ceask.sk](http://www.ceask.sk), im Rahmen des Projekts „Creating nature garden and learn through it“ gestaltet und veröffentlicht. Das Projekt wurde durch eine internationale Partnerschaft der Organisationen SEVER Horní Maršov (Tschechien), „Natur im Garten“ (Österreich) und dem Centrum environmentálnych aktivít Trenčín (Slowakei) mit Unterstützung der Europäischen Union im Programm Erasmus+ durchgeführt.

Die Unterstützung der Europäischen Kommission für die Erstellung dieser Hilfsmittel stellt keine Billigung des Inhalts dar, welcher nur die Ansichten der Verfasser wiedergibt und die Kommission kann nicht für eine etwaige Verwendung der darin enthaltenen Informationen haftbar gemacht werden.

Kofinanziert durch das  
Programm Erasmus+  
der Europäischen Union



GAPY  
KARTEN

GAPY  
KARTEN

GAPY  
KARTEN

GAPY  
KARTEN

GAPY  
KARTEN

GAPY  
KARTEN

GAPY  
KARTEN

GAPY  
KARTEN

GAPY  
KARTEN

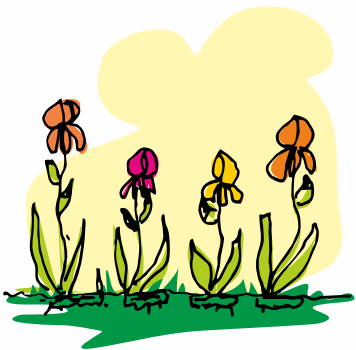
GAPY  
KARTEN

GAPY  
KARTEN

GAPY  
KARTEN



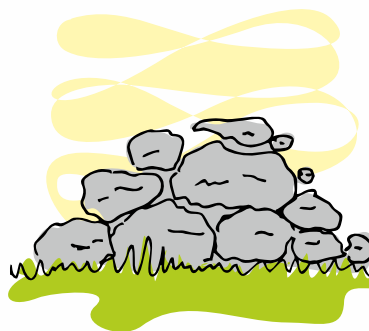
9A



3C



5D



15B



9A Blumen und blühende Stauden – Knollenpflanzen

3C Wildwuchs zulassen – Unkraut im Garten

5D Sonderstandort: Trocken – Steinhaufen

15B Obstgarten – Kletternde Obstgehölze

16A Mischkultur – Regelmäßige Ernte

16A



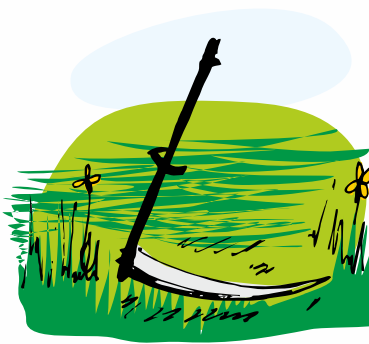
5A



6A



12B



5A Sonderstandort: Trocken – Dachbegrünung

6A Sonderstandort: Feucht – Wasserlacken

12B Umweltfreundliche Materialwahl – Sensenmähen

14C Gemüsebeet und Kräuter – Kürbis

14C



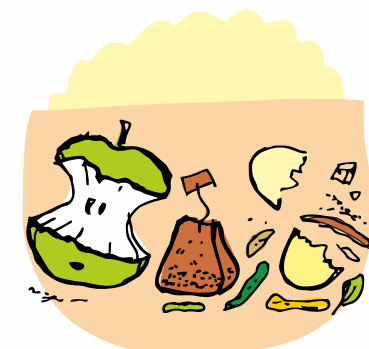
P



2C



8B



2C Blumenwiese und Wieselemente – Kräuterrasen

8B Kompost – Küchenabfälle



# GAPY KARTEN

Verwandte Paare, Quartette, Naturgarten-Domino  
GARTENPÄDAGOGISCHES BILDUNGSMATERIAL



Im Jahr 2022 wurde dieses Kartenspiel vom Centrum environmentálnych aktivít Trenčín, [www.ceask.sk](http://www.ceask.sk), im Rahmen des Projekts „Creating nature garden and learn through it“ gestaltet und veröffentlicht. Das Projekt wurde durch eine internationale Partnerschaft der Organisationen SEVER Horní Maršov (Tschechien), „Natur im Garten“ (Österreich) und dem Centrum environmentálnych aktivít Trenčín (Slowakei) mit Unterstützung der Europäischen Union im Programm Erasmus+ durchgeführt.

Die Unterstützung der Europäischen Kommission für die Erstellung dieser Hilfsmittel stellt keine Billigung des Inhalts dar, welcher nur die Ansichten der Verfasser wiedergibt und die Kommission kann nicht für eine etwaige Verwendung der darin enthaltenen Informationen haftbar gemacht werden.

Kofinanziert durch das  
Programm Erasmus+  
der Europäischen Union



GAPY  
KARTEN

GAPY  
KARTEN

GAPY  
KARTEN

GAPY  
KARTEN

GAPY  
KARTEN

GAPY  
KARTEN

GAPY  
KARTEN

GAPY  
KARTEN

GAPY  
KARTEN

GAPY  
KARTEN

GAPY  
KARTEN

GAPY  
KARTEN





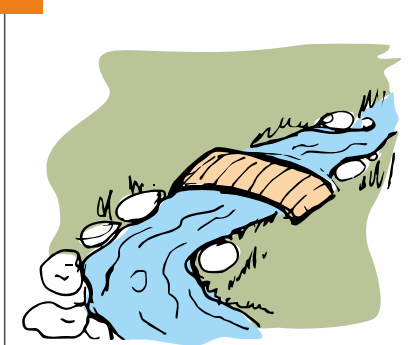
14B



J



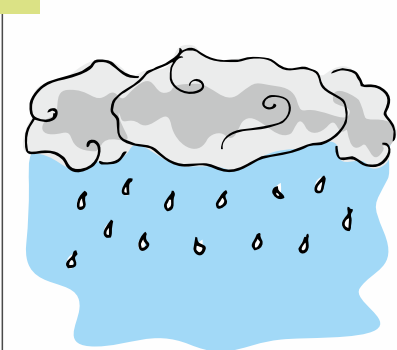
6D



2A



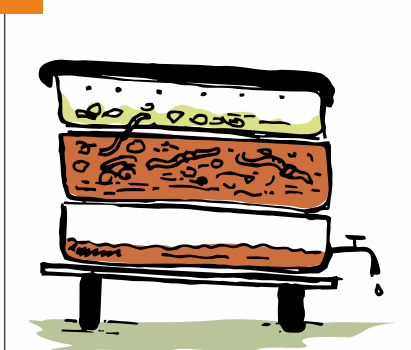
11A



9C



8D



10C



16D



1D



11B



P



- 14B Gemüsebeet und Kräuter – Wurzelgemüse
- 6D Sonderstandort: Feucht – Bach
- 2A Blumenwiese und Wieselemente – Blumenwiese
- 11A Regenwassernutzung – Regen
- 9C Blumen und blühende Stauden – Duftende Pflanzen
- 8D Kompost – Wurmkomposter
- 10C Nützlingsunterkünfte – Wildbienenhotel
- 16D Fruchtfolge – Vier-Jahres-Zyklus
- 1D Wildstrauchhecke – Wildobst und Wildkräuter
- 11B Regenwassernutzung – Gießen mit der Gießkanne



# GAPY KARTEN

Verwandte Paare, Quartette, Naturgarten-Domino  
GARTENPÄDAGOGISCHES BILDUNGSMATERIAL



Im Jahr 2022 wurde dieses Kartenspiel vom Centrum environmentálnych aktivít Trenčín, [www.ceask.sk](http://www.ceask.sk), im Rahmen des Projekts „Creating nature garden and learn through it“ gestaltet und veröffentlicht. Das Projekt wurde durch eine internationale Partnerschaft der Organisationen SEVER Horní Maršov (Tschechien), „Natur im Garten“ (Österreich) und dem Centrum environmentálnych aktivít Trenčín (Slowakei) mit Unterstützung der Europäischen Union im Programm Erasmus+ durchgeführt.

Die Unterstützung der Europäischen Kommission für die Erstellung dieser Hilfsmittel stellt keine Billigung des Inhalts dar, welcher nur die Ansichten der Verfasser wiedergibt und die Kommission kann nicht für eine etwaige Verwendung der darin enthaltenen Informationen haftbar gemacht werden.

Kofinanziert durch das  
Programm Erasmus+  
der Europäischen Union



GAPY  
KARTEN

GAPY  
KARTEN

GAPY  
KARTEN

GAPY  
KARTEN

GAPY  
KARTEN

GAPY  
KARTEN

GAPY  
KARTEN

GAPY  
KARTEN

GAPY  
KARTEN

GAPY  
KARTEN

GAPY  
KARTEN

GAPY  
KARTEN



10B



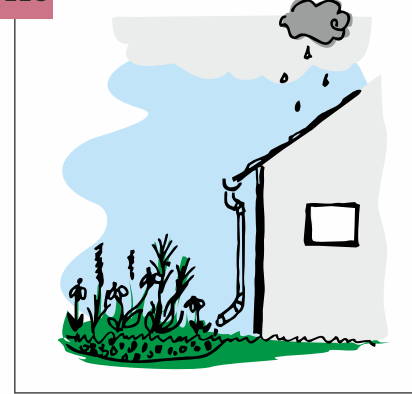
2B



5C



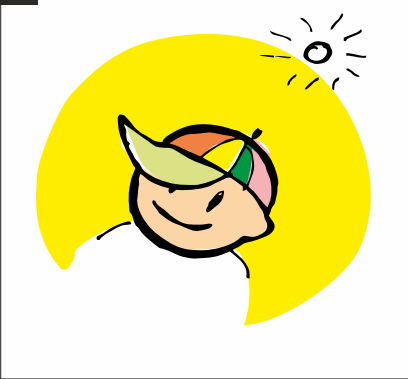
11C



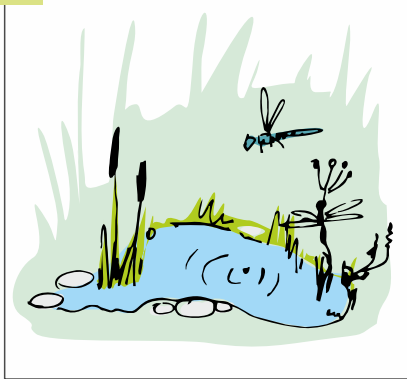
13D



J



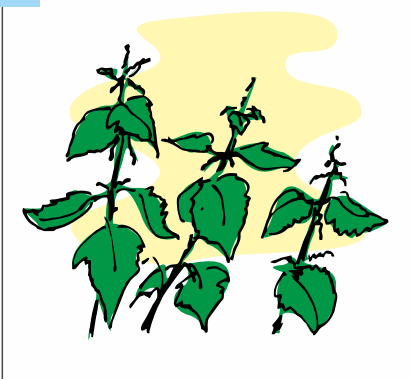
4A



15D



3B



6C



8C



3D



**10B** Nützlingsunterkünfte – Fledermausquartier

**2B** Blumenwiese und Wieselemente – Blumenwiesen Insel

**5C** Sonderstandort: Trocken – Lehmwand für Wildbienen, Sandarium

**11C** Regenwassernutzung – Versickerungsbeet

**13D** Mulchen – Holzhäcksel um Bäume und Büsche

**4A** Wildes Eck – Biotop/Teich

**15D** Obstgarten – Obstgehölze

**3B** Wildwuchs zulassen – Brennnesseln für Schmetterlingsraupen

**6C** Sonderstandort: Feucht – Vogeltränke

**8C** Kompost – reifer Kompost

**3D** Wildwuchs zulassen – Ritzenvegetation





# GAPY KARTEN

Verwandte Paare, Quartette, Naturgarten-Domino  
GARTENPÄDAGOGISCHES BILDUNGSMATERIAL



Im Jahr 2022 wurde dieses Kartenspiel vom Centrum environmentálnych aktivít Trenčín, [www.ceask.sk](http://www.ceask.sk), im Rahmen des Projekts „Creating nature garden and learn through it“ gestaltet und veröffentlicht. Das Projekt wurde durch eine internationale Partnerschaft der Organisationen SEVER Horní Maršov (Tschechien), „Natur im Garten“ (Österreich) und dem Centrum environmentálnych aktivít Trenčín (Slowakei) mit Unterstützung der Europäischen Union im Programm Erasmus+ durchgeführt.

Die Unterstützung der Europäischen Kommission für die Erstellung dieser Hilfsmittel stellt keine Billigung des Inhalts dar, welcher nur die Ansichten der Verfasser wiedergibt und die Kommission kann nicht für eine etwaige Verwendung der darin enthaltenen Informationen haftbar gemacht werden.

Kofinanziert durch das  
Programm Erasmus+  
der Europäischen Union



GAPY  
KARTEN

GAPY  
KARTEN

GAPY  
KARTEN

GAPY  
KARTEN

GAPY  
KARTEN

GAPY  
KARTEN

GAPY  
KARTEN

GAPY  
KARTEN

GAPY  
KARTEN

GAPY  
KARTEN

GAPY  
KARTEN

GAPY  
KARTEN



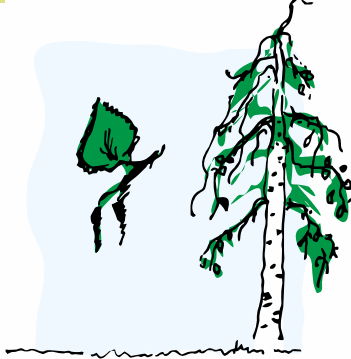
13A



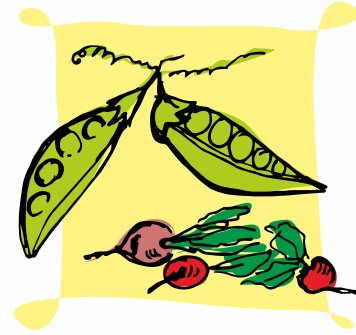
4C



7A



14A



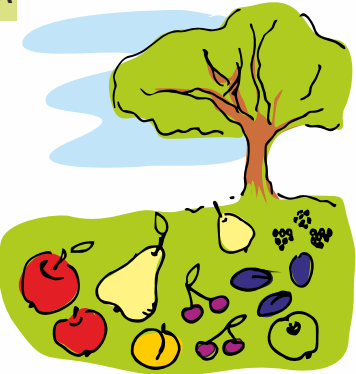
13A Mulchen – Gemulchtes Hugelbeet

4C Wildes Eck – Eine verwilderte Ecke im Garten

7A Laubbäume – Birke

14A Gemüsebeet und Kräuter – Frühlingsgemüse

15A



P



1B



10A



15A Obstgarten – Obstbäume

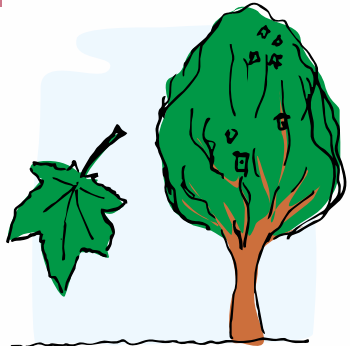
1B Wildstrauchhecke – Futter für Vögel

10A Nützlingsunterkünfte – Blätterhaufen für Igel

7C Laubbäume – Ahorn

9D Blumen und blühende Stauden – Einjährige Pflanzen

7C



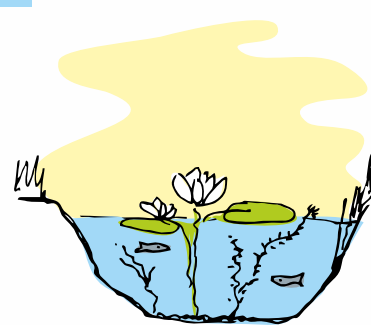
9D



13B



6B



13B Mulchen – Laubmulch für den Winter

6B Sonderstandort: Feucht – Tiefwasserzone



# GAPY KARTEN

Verwandte Paare, Quartette, Naturgarten-Domino  
GARTENPÄDAGOGISCHES BILDUNGSMATERIAL



Im Jahr 2022 wurde dieses Kartenspiel vom Centrum environmentálnych aktivít Trenčín, [www.ceask.sk](http://www.ceask.sk), im Rahmen des Projekts „Creating nature garden and learn through it“ gestaltet und veröffentlicht. Das Projekt wurde durch eine internationale Partnerschaft der Organisationen SEVER Horní Maršov (Tschechien), „Natur im Garten“ (Österreich) und dem Centrum environmentálnych aktivít Trenčín (Slowakei) mit Unterstützung der Europäischen Union im Programm Erasmus+ durchgeführt.

Die Unterstützung der Europäischen Kommission für die Erstellung dieser Hilfsmittel stellt keine Billigung des Inhalts dar, welcher nur die Ansichten der Verfasser wiedergibt und die Kommission kann nicht für eine etwaige Verwendung der darin enthaltenen Informationen haftbar gemacht werden.

Kofinanziert durch das  
Programm Erasmus+  
der Europäischen Union



GAPY  
KARTEN

GAPY  
KARTEN

GAPY  
KARTEN

GAPY  
KARTEN

GAPY  
KARTEN

GAPY  
KARTEN

GAPY  
KARTEN

GAPY  
KARTEN

GAPY  
KARTEN

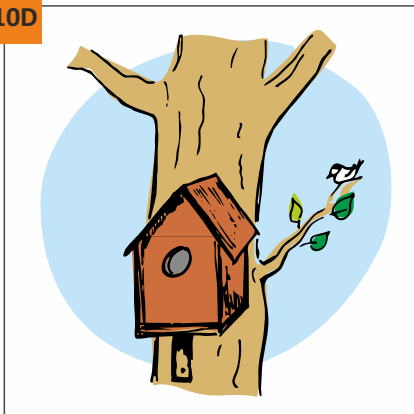
GAPY  
KARTEN

GAPY  
KARTEN

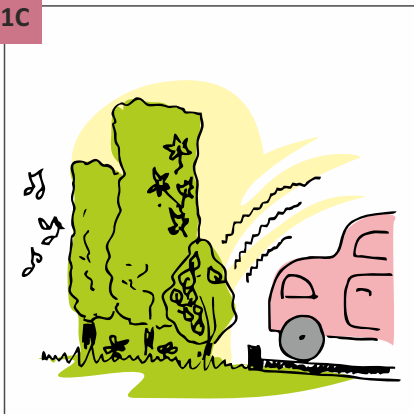
GAPY  
KARTEN



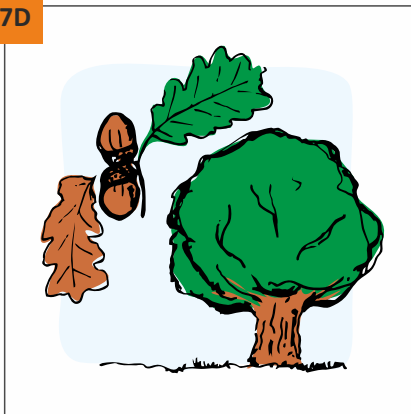
10D



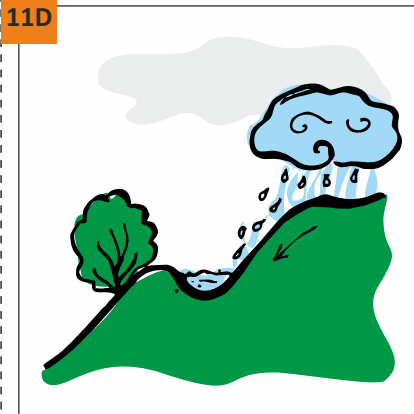
1C



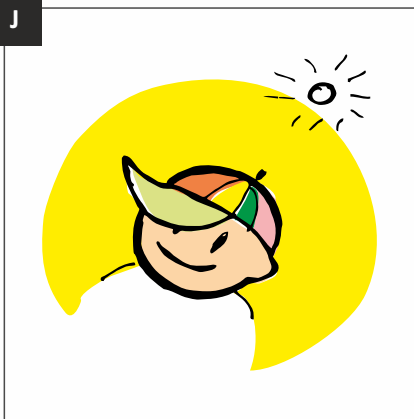
7D



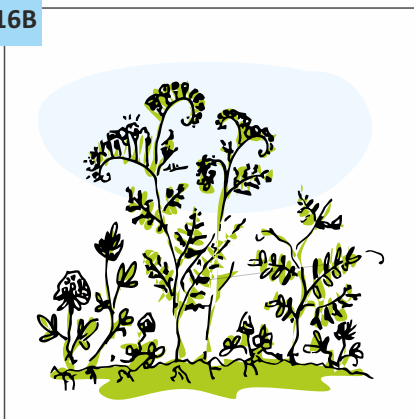
11D



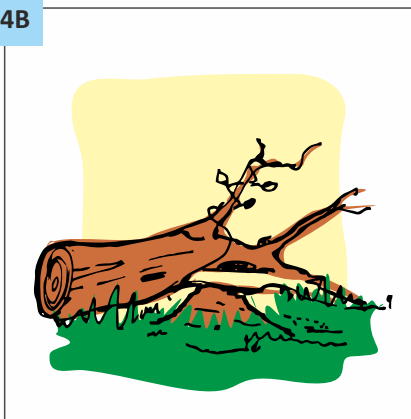
J



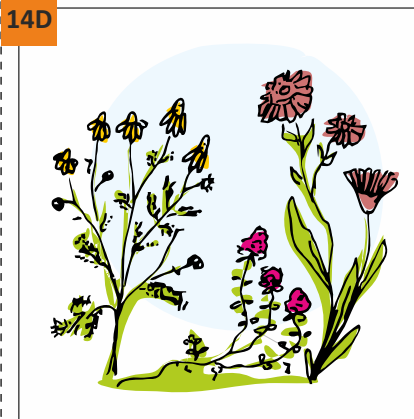
16B



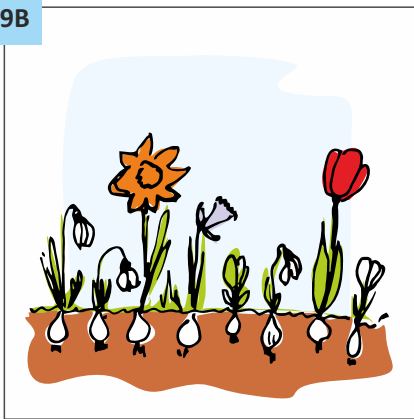
4B



14D



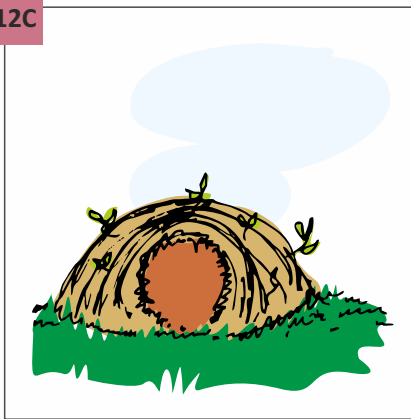
9B



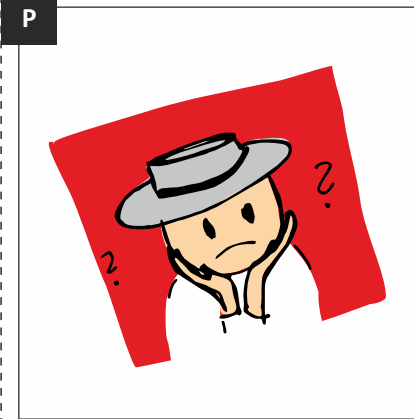
2D



12C



P



10D Nützlingsunterkünfte – Nistkasten

1C Wildstrauchhecke – Lärmschutzwand

7D Laubbäume – Eiche

11D Regenwassernutzung – Wassergraben

16B Gründung – Gründungs Mischung

4B Wildes Eck – Totholz

14D Gemüsebeet und Kräuter – Kräuter

9B Blumen und blühende Stauden – Zwiebelpflanzen

2D Blumenwiese und Wiesenelemente – Wilde Karotte

12C Umweltfreundliche Materialwahl – Weidenhäuschen



# GAPY KARTEN

Verwandte Paare, Quartette, Naturgarten-Domino  
GARTENPÄDAGOGISCHES BILDUNGSMATERIAL



Im Jahr 2022 wurde dieses Kartenspiel vom Centrum environmentálnych aktivít Trenčín, [www.ceask.sk](http://www.ceask.sk), im Rahmen des Projekts „Creating nature garden and learn through it“ gestaltet und veröffentlicht. Das Projekt wurde durch eine internationale Partnerschaft der Organisationen SEVER Horní Maršov (Tschechien), „Natur im Garten“ (Österreich) und dem Centrum environmentálnych aktivít Trenčín (Slowakei) mit Unterstützung der Europäischen Union im Programm Erasmus+ durchgeführt.

Die Unterstützung der Europäischen Kommission für die Erstellung dieser Hilfsmittel stellt keine Billigung des Inhalts dar, welcher nur die Ansichten der Verfasser wiedergibt und die Kommission kann nicht für eine etwaige Verwendung der darin enthaltenen Informationen haftbar gemacht werden.

Kofinanziert durch das  
Programm Erasmus+  
der Europäischen Union



GAPY  
KARTEN

GAPY  
KARTEN

GAPY  
KARTEN

GAPY  
KARTEN

GAPY  
KARTEN

GAPY  
KARTEN

GAPY  
KARTEN

GAPY  
KARTEN

GAPY  
KARTEN

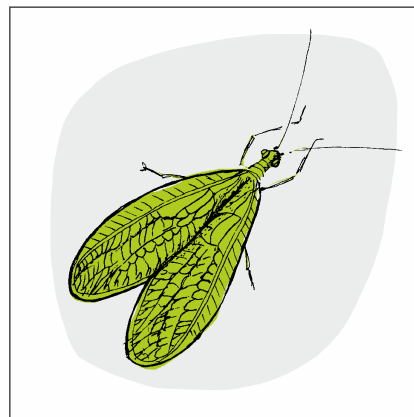
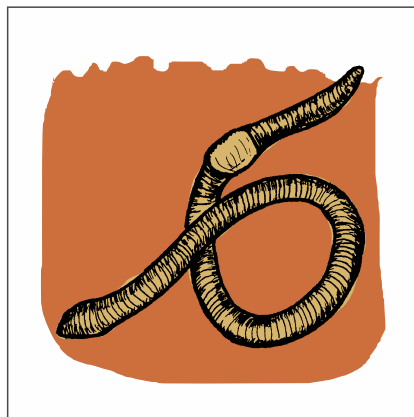
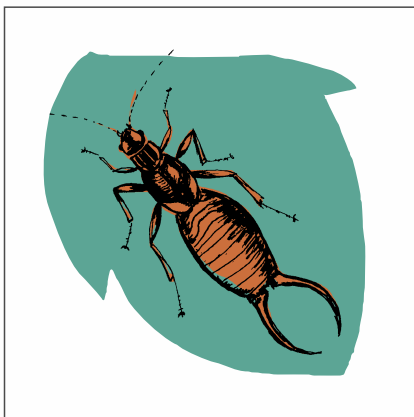
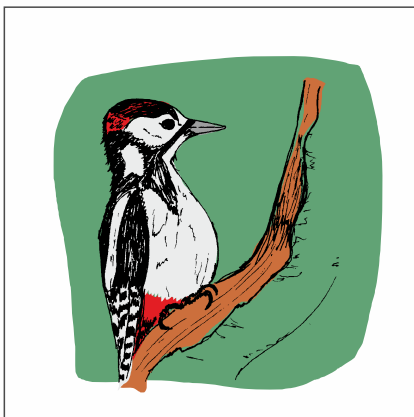
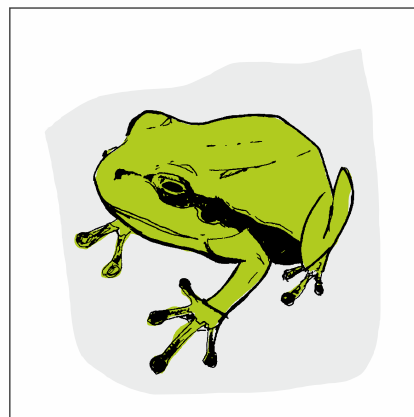
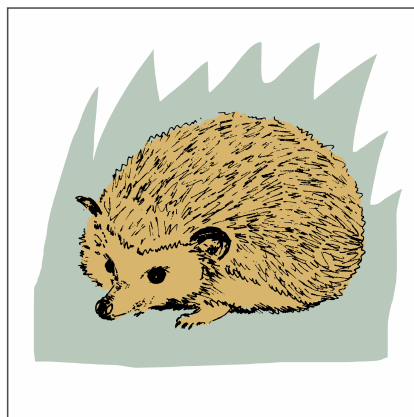
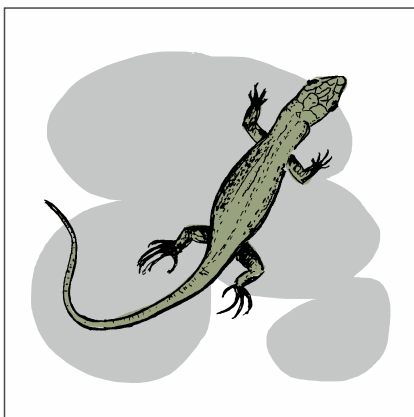
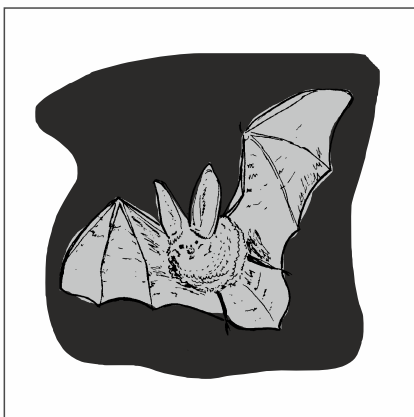
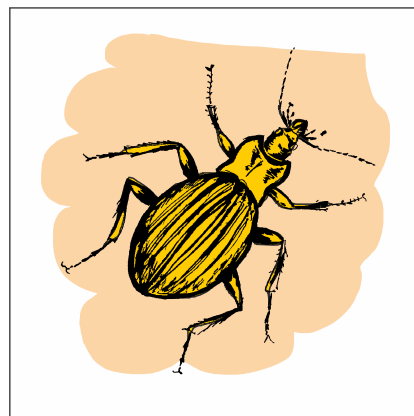
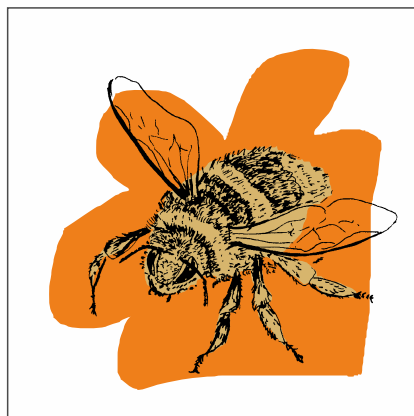
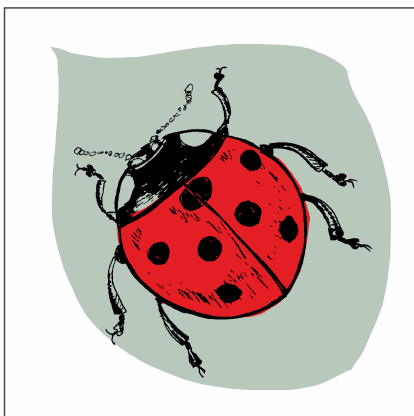
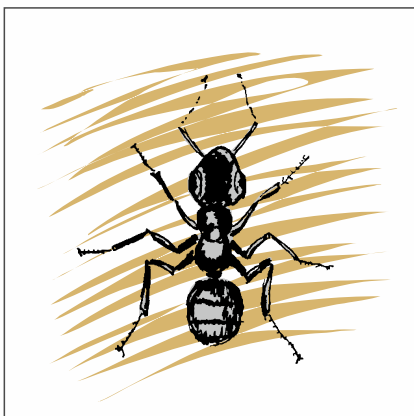
GAPY  
KARTEN

GAPY  
KARTEN

GAPY  
KARTEN







**Schwarze Wegameise**  
*Lasius niger L.*

**Siebenpunkt-Marienkäfer**  
*Coccinella septempunctata L.*

**Dunkle Erdhummel**  
*Bombus terrestris L.*

**Goldglänzender Laufkäfer**  
*Carabus auronitens F.*

**Großes Mausohr**  
*Myotis myotis Bork.*

**Mauereidechse**  
*Podarcis muralis Laur.*

**Braunbrustigel**  
*Erinaceus europaeus L.*

**Europäischer Laubfrosch**  
*Hyla arborea L.*

**Buntspecht**  
*Dendrocopos major L.*

**Gemeiner Ohrwurm**  
*Forficula auricularia L.*

**Gemeiner Regenwurm**  
*Lumbricus terrestris L.*

**Gemeine Florfliege**  
*Chrysoperla carnea Steph*



# GAPY KARTEN

Verwandte Paare, Quartette, Naturgarten-Domino  
GARTENPÄDAGOGISCHES BILDUNGSMATERIAL



Im Jahr 2022 wurde dieses Kartenspiel vom Centrum environmentálnych aktivít Trenčín, [www.ceask.sk](http://www.ceask.sk), im Rahmen des Projekts „Creating nature garden and learn through it“ gestaltet und veröffentlicht. Das Projekt wurde durch eine internationale Partnerschaft der Organisationen SEVER Horní Maršov (Tschechien), „Natur im Garten“ (Österreich) und dem Centrum environmentálnych aktivít Trenčín (Slowakei) mit Unterstützung der Europäischen Union im Programm Erasmus+ durchgeführt.

Die Unterstützung der Europäischen Kommission für die Erstellung dieser Hilfsmittel stellt keine Billigung des Inhalts dar, welcher nur die Ansichten der Verfasser wiedergibt und die Kommission kann nicht für eine etwaige Verwendung der darin enthaltenen Informationen haftbar gemacht werden.

Kofinanziert durch das  
Programm Erasmus+  
der Europäischen Union



GAPY  
KARTEN

GAPY  
KARTEN

GAPY  
KARTEN

GAPY  
KARTEN

GAPY  
KARTEN

GAPY  
KARTEN

GAPY  
KARTEN

GAPY  
KARTEN

GAPY  
KARTEN

GAPY  
KARTEN

GAPY  
KARTEN

GAPY  
KARTEN





Die Schule erhielt  
einen  
Schotterhaufen.



Der Schulhof ist  
zur Hälfte  
gepflastert.



Der Elternteil  
eines/einer  
Schülers/Schülerin ist  
Landschaftsarchitekt/in.



Der/Die  
Hausmeister/in  
möchte im Garten  
wenig Arbeit haben.



Ein/Eine  
Bauer/Bäuerin aus der  
Nachbarschaft bietet  
einen Strohhalm zum  
Mitnehmen an.



Der Schulgarten ist  
nicht eingezäunt,  
Vandalen können  
ihn zerstören.



Die Schule erhielt  
eine Plakette als  
vorbildlicher  
Naturgarten.



Der Schulgarten hat  
keinen Brunnen und  
die Schulleitung hat  
das Gießen mit  
Trinkwasser verboten.



Ein lokales  
Unternehmen wirft  
alte Holzpaletten  
weg.



Im Schulgarten  
gibt es keine  
Sitzmöglichkeiten.



In einer Ecke des  
Gartens befindet sich  
ein Holzhaufen.



Die Obstgehölze  
wurden von  
Blattläusen  
befallen.

# GAPY KARTEN

Verwandte Paare, Quartette, Naturgarten-Domino  
GARTENPÄDAGOGISCHES BILDUNGSMATERIAL



Im Jahr 2022 wurde dieses Kartenspiel vom Centrum environmentálnych aktivít Trenčín, [www.ceask.sk](http://www.ceask.sk), im Rahmen des Projekts „Creating nature garden and learn through it“ gestaltet und veröffentlicht. Das Projekt wurde durch eine internationale Partnerschaft der Organisationen SEVER Horní Maršov (Tschechien), „Natur im Garten“ (Österreich) und dem Centrum environmentálnych aktivít Trenčín (Slowakei) mit Unterstützung der Europäischen Union im Programm Erasmus+ durchgeführt.

Die Unterstützung der Europäischen Kommission für die Erstellung dieser Hilfsmittel stellt keine Billigung des Inhalts dar, welcher nur die Ansichten der Verfasser wiedergibt und die Kommission kann nicht für eine etwaige Verwendung der darin enthaltenen Informationen haftbar gemacht werden.

Kofinanziert durch das  
Programm Erasmus+  
der Europäischen Union



GAPY  
KARTEN

GAPY  
KARTEN

GAPY  
KARTEN

GAPY  
KARTEN

GAPY  
KARTEN

GAPY  
KARTEN

GAPY  
KARTEN

GAPY  
KARTEN

GAPY  
KARTEN

GAPY  
KARTEN

GAPY  
KARTEN

GAPY  
KARTEN







# GAPY KARTEN

Verwandte Paare, Quartette, Naturgarten-Domino  
GARTENPÄDAGOGISCHES BILDUNGSMATERIAL



Im Jahr 2022 wurde dieses Kartenspiel vom Centrum environmentálnych aktivít Trenčín, [www.ceask.sk](http://www.ceask.sk), im Rahmen des Projekts „Creating nature garden and learn through it“ gestaltet und veröffentlicht. Das Projekt wurde durch eine internationale Partnerschaft der Organisationen SEVER Horní Maršov (Tschechien), „Natur im Garten“ (Österreich) und dem Centrum environmentálnych aktivít Trenčín (Slowakei) mit Unterstützung der Europäischen Union im Programm Erasmus+ durchgeführt.

Die Unterstützung der Europäischen Kommission für die Erstellung dieser Hilfsmittel stellt keine Billigung des Inhalts dar, welcher nur die Ansichten der Verfasser wiedergibt und die Kommission kann nicht für eine etwaige Verwendung der darin enthaltenen Informationen haftbar gemacht werden.

Kofinanziert durch das  
Programm Erasmus+  
der Europäischen Union



GAPY  
KARTEN

GAPY  
KARTEN

GAPY  
KARTEN

GAPY  
KARTEN

GAPY  
KARTEN

GAPY  
KARTEN

GAPY  
KARTEN

GAPY  
KARTEN

GAPY  
KARTEN

GAPY  
KARTEN

GAPY  
KARTEN

GAPY  
KARTEN



## 1) Wildstrauchhecke –

- a) Lebensraum für Tiere und Insekten
- b) Futter für Vögel
- c) Lärmschutzwand
- d) Wildobst und Wildkräuter

## 2) Blumenwiese und Wiesenelemente

- a) Blumenwiese
- b) Blumenwiesen Insel
- c) Kräuterrasen
- d) Wilde Karotte

## 3) Wildwuchs zulassen

- a) Disteln als Nahrung für Insekten
- b) Wildwuchs zulassen – Brennnesseln für Schmetterlingsraupen
- c) Wildwuchs zulassen – Unkraut im Garten
- d) Wildwuchs zulassen – Ritzenvegetation

## 4) Wildes Eck

- a) Biotop/Teich
- b) Totholz
- c) Eine verwilderte Ecke im Garten
- d) Asthaufen

## 5) Sonderstandort: Trocken

- a) Dachbegrünung
- b) Trockensteinmauer
- c) Lehmwand für Wildbienen, Sandarium
- d) Steinhaufen

## 6) Sonderstandort: Feucht

- a) Wasserlacken
- b) Tiefwasserzone
- c) Vogeltränke
- d) Bach

## 7) Laubbäume

- a) Birke
- b) Vogelbeere/Eberesche
- c) Ahorn
- d) Eiche

## 8) Kompost

- a) Bodenlebewesen
- b) Küchenabfälle
- c) reifer Kompost
- d) Wurmkomposter

## 9) Blumen und blühende Stauden

- a) Knollenpflanzen
- b) Zwiebelpflanzen
- c) Duftende Pflanzen
- d) Einjährige Pflanzen

## 10) Nützlingsunterkünfte

- a) Blätterhaufen für Igel
- b) Fledermausquartier
- c) Wildbienenhotel
- d) Nistkasten

## 11) Regenwassernutzung

- a) Regen
- b) Gießen mit der Gießkanne
- c) Versickerungsbeet
- d) Wassergraben

## 12) Umweltfreundliche Materialwahl

- a) Beetumrandung aus Weidengeflecht
- b) Sensenmähen
- c) Weidenhäuschen
- d) Gehweg aus Trittsteinen

## 13) Mulchen

- a) Gemulchtes Hügelbeet
- b) Laubmulch für den Winter
- c) Rasenschnitt zur Bodenabdeckung
- d) Holzhäcksel um Bäume und Büsche

## 14) Gemüsebeet und Kräuter

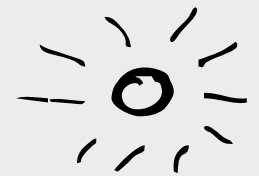
- a) Frühlingsgemüse
- b) Gemüsebeet und Kräuter – Wurzelgemüse
- c) Gemüsebeet und Kräuter – Kürbis
- d) Gemüsebeet und Kräuter – Kräuter

## 15) Obstgarten

- a) Obstbäume
- b) Kletternde Obstgehölze
- c) Erdbeeren
- d) Obstgehölze

## 16) Mischkultur

- a) Regelmäßige Ernte
- b) Gründüngungsmischung
- c) Weniger Krankheiten und höhere Bodenfeuchte
- d) Vier-Jahres-Zyklus



# GAPY KARTEN

Verwandte Paare, Quartette, Naturgarten-Domino  
GARTENPÄDAGOGISCHES BILDUNGSMATERIAL



Im Jahr 2022 wurde dieses Kartenspiel vom Centrum environmentálnych aktivít Trenčín, [www.ceask.sk](http://www.ceask.sk), im Rahmen des Projekts „Creating nature garden and learn through it“ gestaltet und veröffentlicht. Das Projekt wurde durch eine internationale Partnerschaft der Organisationen SEVER Horní Maršov (Tschechien), „Natur im Garten“ (Österreich) und dem Centrum environmentálnych aktivít Trenčín (Slowakei) mit Unterstützung der Europäischen Union im Programm Erasmus+ durchgeführt.

Die Unterstützung der Europäischen Kommission für die Erstellung dieser Hilfsmittel stellt keine Billigung des Inhalts dar, welcher nur die Ansichten der Verfasser wiedergibt und die Kommission kann nicht für eine etwaige Verwendung der darin enthaltenen Informationen haftbar gemacht werden.

Kofinanziert durch das  
Programm Erasmus+  
der Europäischen Union



GAPY  
KARTEN

GAPY  
KARTEN

GAPY  
KARTEN

GAPY  
KARTEN

GAPY  
KARTEN

GAPY  
KARTEN

GAPY  
KARTEN

GAPY  
KARTEN

GAPY  
KARTEN

GAPY  
KARTEN

GAPY  
KARTEN

GAPY  
KARTEN

