

GAPY KARTY



Pomůcka pro zahradní pedagogiku

Set obsahuje:

72 kartiček zahradních prvků (16*4)

12 kartiček zahradních pomocníků

12 kartiček výzev a výhod

Zahrajte si:

Pexeso, kvarteto, domino, plánujte s dětmi školní zahrady plné života

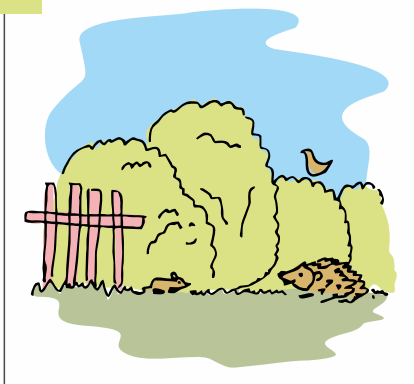
Určené pro hráče ve věku od 3 do 99 roků.



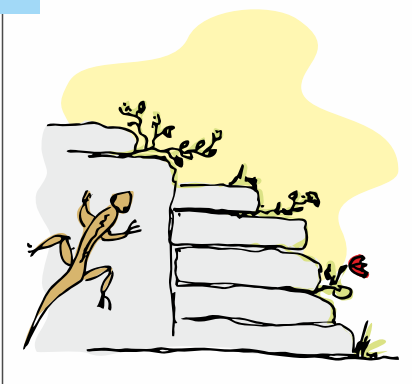
V roce 2022 vydalo Centrum environmentálních aktivit, Trenčín. www.cea.sk

Námět a kresba: Janka Konáriková, designérka přírodních zahrad. Grafický design: Rene Říha.

1A



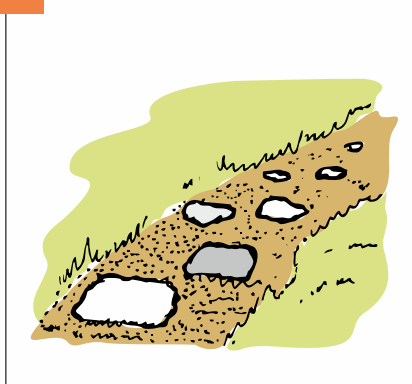
5B



15C



12D



1A živý plot z planých keřů – místo pro život drobných živočichů

5B mimořádné stanoviště: suché – suchá zídka

15C ovocná zahrada – plazivé rostliny

12D používání k přírodě šetrných materiálů a postupů – chodník z nášlapných kamenů

12A



3A



4D



8A



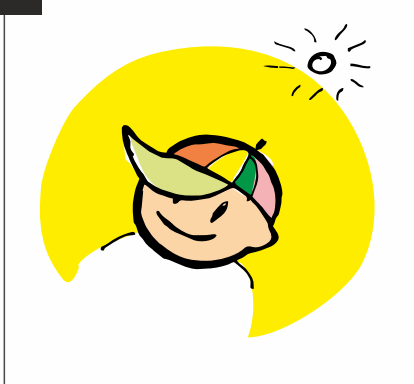
12A používání k přírodě šetrných materiálů a postupů – vyplétané záhony

3A divoký porost – bodláky pro čmeláky a hmyz

4D divoký koutek – kupa větví

8A kompost – obyvatelé kompostu

J



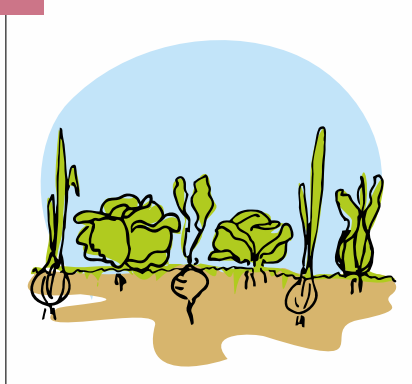
13C



7B



16C



13C mulčování – drobná pokosená tráva v záhoně

7B původní listnaté stromy – jeřáb

16C smíšená kultura – zadržování vláhy



GAPY KARTY

Související dvojice, kvarteta, domína
PRO ZAHRADY PŘÁTELSKÉ K PŘÍRODĚ



V roce 2022 vydalo Centrum environmentálních aktivit Trenčín, www.cca.sk v rámci projektu "Creating Nature Garden And Learning Thought It". Projekt realizovalo mezinárodní partnerství organizací SEVER (Česko), Natur im Garten (Rakousko) a Centrum environmentálních aktivit (Slovensko), s podporou Evropské unie v rámci programu Erasmus +.

Podpora Evropské komise při tvorbě této příručky nepředstavuje souhlas s obsahem, který odráží pouze názory autorů, a Komise nemůže být zodpovědná za jakékoliv využití informací obsažených v této příručce.

Spolufinancováno
z programu Evropské unie
Erasmus+



GAPY
KARTY

GAPY
KARTY

GAPY
KARTY

GAPY
KARTY

GAPY
KARTY

GAPY
KARTY

GAPY
KARTY

GAPY
KARTY

GAPY
KARTY

GAPY
KARTY

GAPY
KARTY

GAPY
KARTY

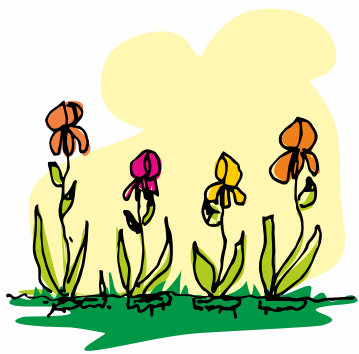


GAPY KARTY

Související dvojice, kvarteta, domína
PRO ZAHRADY PŘÁTELSKÉ K PŘÍRODĚ

2/10

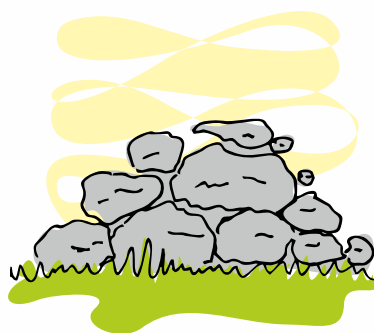
9A



3C



5D



15B



9A květiny a kvetoucí trvalky – kosatce/hlíznaté rostliny

3C divoký porost- plevel v zahradě

5D mimořádné stanoviště: suché – kupa kamení

15B ovocná zahrada – popínavé rostliny

16A smíšená kultura – postupný sběr

16A



5A



6A



12B



5A mimořádné stanoviště: suché – zelená střecha

6A mimořádné stanoviště: mokré – vlhký, podmáčený kout

12B používání k přírodě šetrných materiálů a postupů – ruční kosení kosou

14C



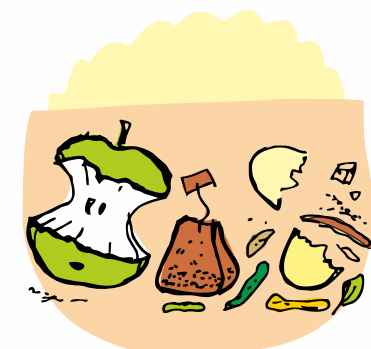
P



2C



8B



14C zeleninové záhony a bylinky – dýně

2C přirozená louka, prvky louky – květnatý trávník

8B kompost – zbytky z kuchyně



GAPY KARTY

Související dvojice, kvarteta, domína
PRO ZAHRADY PŘÁTELSKÉ K PŘÍRODĚ



V roce 2022 vydalo Centrum environmentálních aktivit Trenčín, www.cea.sk v rámci projektu "Creating Nature Garden And Learning Thought It". Projekt realizovalo mezinárodní partnerství organizací SEVER (Česko), Natur im Garten (Rakousko) a Centrum environmentálních aktivit (Slovensko), s podporou Evropské unie v rámci programu Erasmus +.

Podpora Evropské komise při tvorbě této příručky nepředstavuje souhlas s obsahem, který odráží pouze názory autorů, a Komise nemůže být zodpovědná za jakékoliv využití informací obsažených v této příručce.

Spolufinancováno
z programu Evropské unie
Erasmus+



GAPY
KARTY

GAPY
KARTY

GAPY
KARTY

GAPY
KARTY

GAPY
KARTY

GAPY
KARTY

GAPY
KARTY

GAPY
KARTY

GAPY
KARTY

GAPY
KARTY

GAPY
KARTY

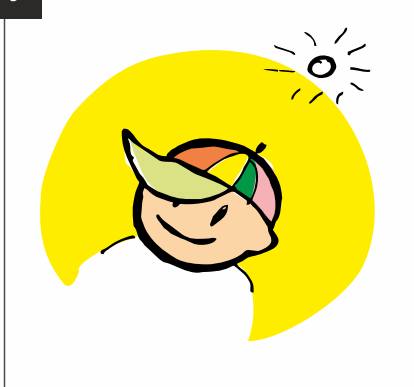
GAPY
KARTY



14B



J



6D



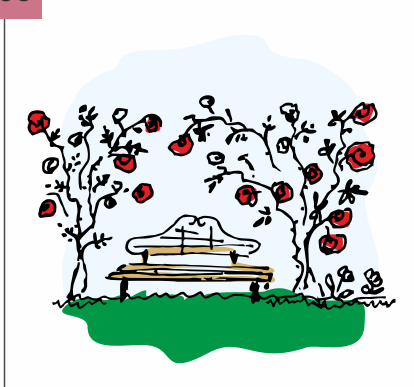
2A



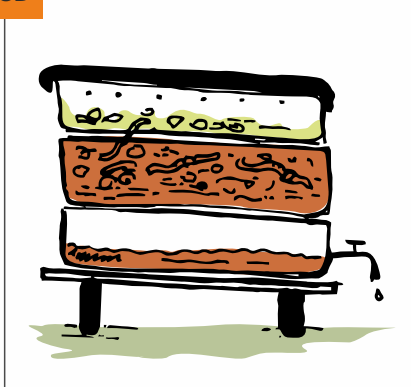
11A



9C



8D



10C



16D



1D



11B



P



14B zeleninové záhony a bylinky – kořenová zelenina

6D mimořádné stanoviště: mokré – potůček

2A přirozená louka, prvky louky – vysoký porost

11A využití dešťové vody – dešť

9C květiny a kvetoucí trvalky – voňavý růžový koutek, aromatické rostliny

8D kompost – vermikompostér

10C domeček pro zvířecí pomocníky – hmyzí hotel

16D střídání plodin, osevní postup

1D živý plot planých keřů – léčivé plody a květy (bez, šípek,...)

11B využití dešťové vody – zalévání konví



GAPY KARTY

Související dvojice, kvarteta, domína
PRO ZAHRADY PŘÁTELSKÉ K PŘÍRODĚ



V roce 2022 vydalo Centrum environmentálních aktivit Trenčín, www.cea.sk v rámci projektu "Creating Nature Garden And Learning Thought It". Projekt realizovalo mezinárodní partnerství organizací SEVER (Česko), Natur im Garten (Rakousko) a Centrum environmentálních aktivit (Slovensko), s podporou Evropské unie v rámci programu Erasmus +.

Podpora Evropské komise při tvorbě této příručky nepředstavuje souhlas s obsahem, který odráží pouze názory autorů, a Komise nemůže být zodpovědná za jakékoliv využití informací obsažených v této příručce.

Spolufinancováno
z programu Evropské unie
Erasmus+



GAPY
KARTY

GAPY
KARTY

GAPY
KARTY

GAPY
KARTY

GAPY
KARTY

GAPY
KARTY

GAPY
KARTY

GAPY
KARTY

GAPY
KARTY

GAPY
KARTY

GAPY
KARTY

GAPY
KARTY



GAPY KARTY

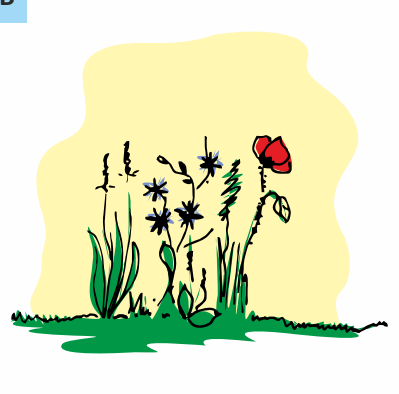
Související dvojice, kvarteta, domína
PRO ZAHRADY PŘÁTELSKÉ K PŘÍRODĚ

4/10

10B



2B



5C



11C



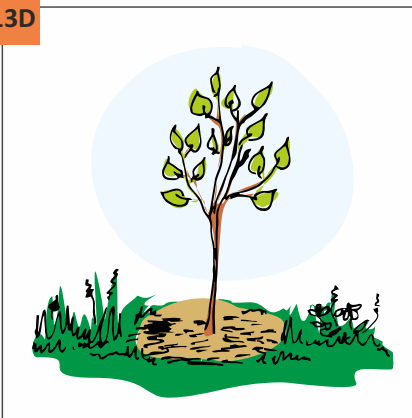
10B domečky pro zvířecí pomocníky – budky pro netopýry

2B přirozená louka, prvky louky – nekosený ostrůvek

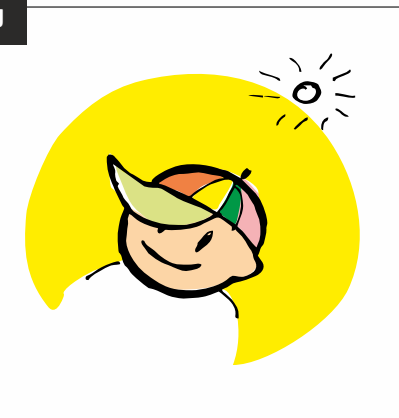
5C mimořádné stanoviště: suché – suchá stěna pro včelky samotářky

11C využití dešťové vody – dešťový záhon

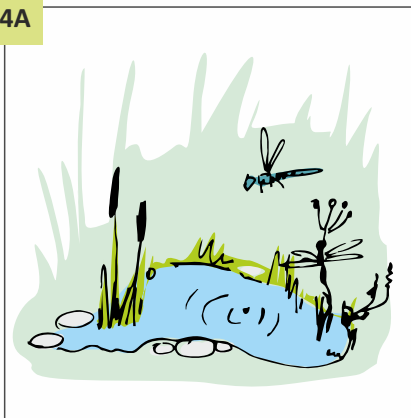
13D



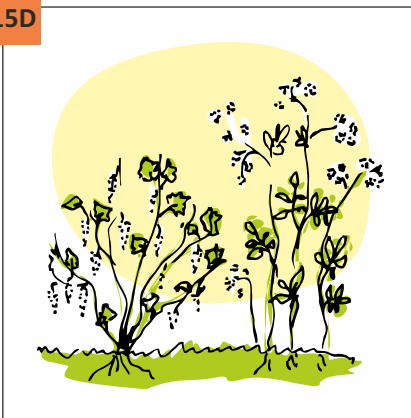
J



4A



15D



13D mulčování – dřevěnou štěpkou okolo stromů a keřů

4A divoký koutek – mokřad

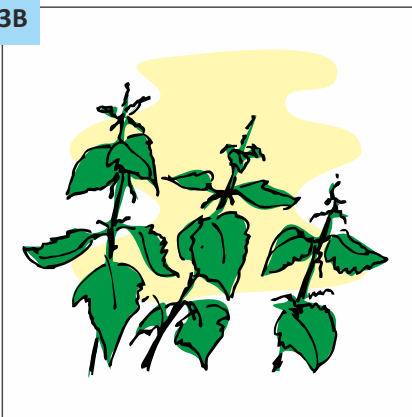
15D ovocná zahrada – ovocné keřky

3B divoký porost – kopřiva pro housenky motýlů

6C mimořádné stanoviště: mokré – pítko pro ptáky

8C kompost – studená kopa

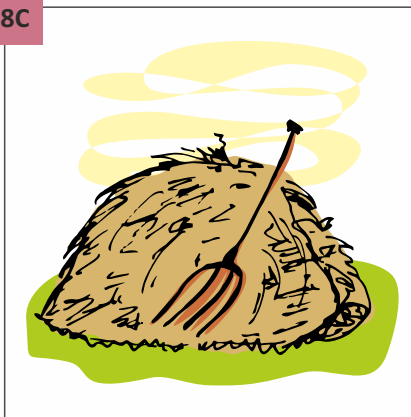
3B



6C



8C



3D



3D divoký porost – rostliny mezi dlažbou



GAPY KARTY

Související dvojice, kvarteta, domína
PRO ZAHRADY PŘÁTELSKÉ K PŘÍRODĚ



V roce 2022 vydalo Centrum environmentálních aktivit Trenčín, www.cca.sk v rámci projektu "Creating Nature Garden And Learning Thought It". Projekt realizovalo mezinárodní partnerství organizací SEVER (Česko), Natur im Garten (Rakousko) a Centrum environmentálních aktivit (Slovensko), s podporou Evropské unie v rámci programu Erasmus +.

Podpora Evropské komise při tvorbě této příručky nepředstavuje souhlas s obsahem, který odráží pouze názory autorů, a Komise nemůže být zodpovědná za jakékoliv využití informací obsažených v této příručce.

Spolufinancováno
z programu Evropské unie
Erasmus+



GAPY
KARTY

GAPY
KARTY

GAPY
KARTY

GAPY
KARTY

GAPY
KARTY

GAPY
KARTY

GAPY
KARTY

GAPY
KARTY

GAPY
KARTY

GAPY
KARTY

GAPY
KARTY

GAPY
KARTY



GAPY KARTY

Související dvojice, kvarteta, domína
PRO ZAHRADY PŘÁTELSKÉ K PŘÍRODĚ

5/10

13A



4C



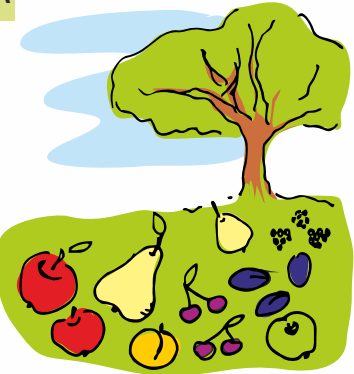
7A



14A



15A



P



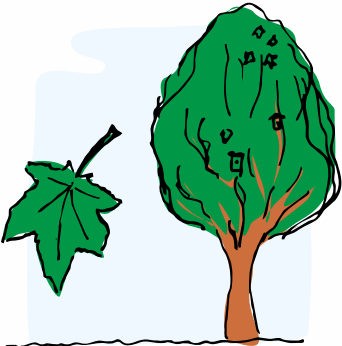
1B



10A



7C



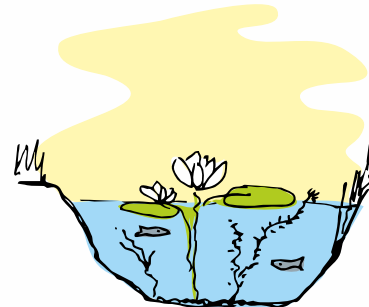
9D



13B



6B



13A mulčování –
zamučovaná německá kopa

4C divoký koutek – zarostlý
kout v zahradě

7A původní listnaté stromy –
bříza

14A zeleninové záhony
a bylinky - raná zelenina

15A ovocná zahrada –
ovocné stromy

1B živý plot z planých keřů –
potrava pro ptáky

10A domečky pro zvířecí
pomocníky – kupa listů pro
ježka

7C listnaté stromy – javor

9D květiny a kvetoucí trvalky
– letničky

13B mulčování – mulč z listů
na zimu

6B mimořádné stanoviště:
mokré – hluboké jezírko



GAPY KARTY

Související dvojice, kvarteta, domína
PRO ZAHRADY PŘÁTELSKÉ K PŘÍRODĚ



V roce 2022 vydalo Centrum environmentálních aktivit Trenčín, www.cea.sk v rámci projektu "Creating Nature Garden And Learning Thought It". Projekt realizovalo mezinárodní partnerství organizací SEVER (Česko), Natur im Garten (Rakousko) a Centrum environmentálních aktivit (Slovensko), s podporou Evropské unie v rámci programu Erasmus +.

Podpora Evropské komise při tvorbě této příručky nepředstavuje souhlas s obsahem, který odražá pouze názory autorů, a Komise nemůže být zodpovědná za jakékoliv využití informací obsažených v této příručce.

Spolufinancováno
z programu Evropské unie
Erasmus+



GAPY
KARTY

GAPY
KARTY

GAPY
KARTY

GAPY
KARTY

GAPY
KARTY

GAPY
KARTY

GAPY
KARTY

GAPY
KARTY

GAPY
KARTY

GAPY
KARTY

GAPY
KARTY

GAPY
KARTY

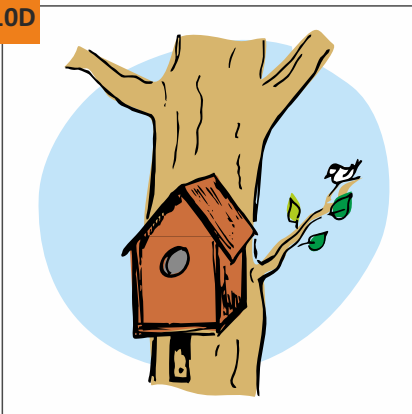


GAPY KARTY

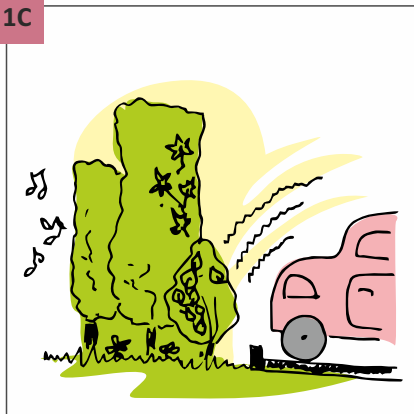
Související dvojice, kvarteta, domína
PRO ZAHRADY PŘÁTELSKÉ K PŘÍRODĚ

6/10

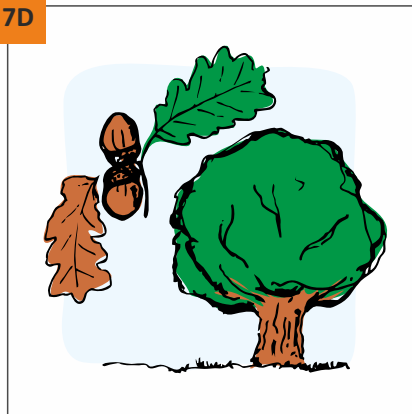
10D



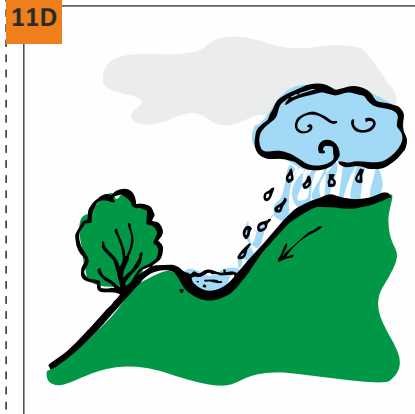
1C



7D



11D



10D domečky pro zvířecí pomocníky – budky pro ptáky

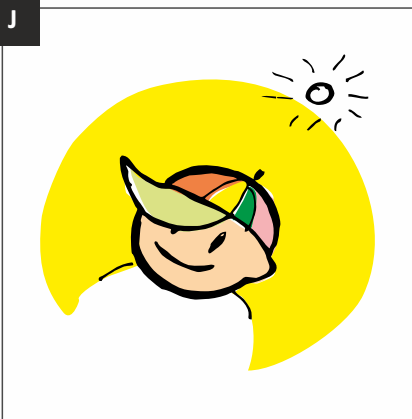
1C živý plot z planých keřů – bariéra proti hluku

7D původní listnaté stromy – dub

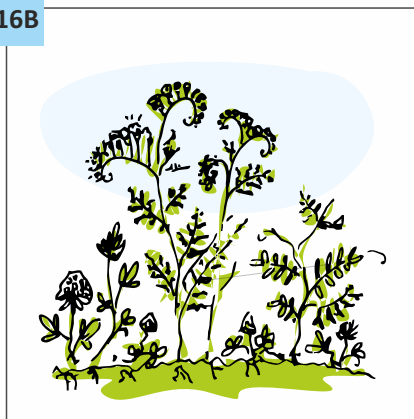
11D využití dešťové vody – svejl (vodní příkop)

16B zelené hnojení - směs rostlin na zelené hnojení

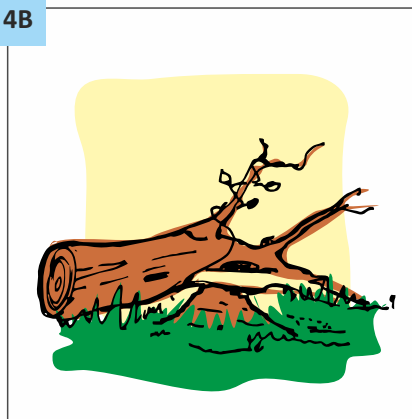
J



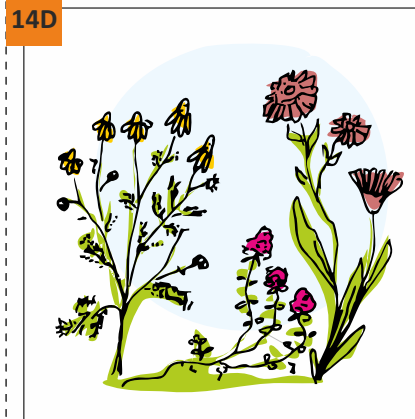
16B



4B



14D



4B divoký koutek – mrtvé dřevo

14D zeleninové záhony a bylinky – bylinky

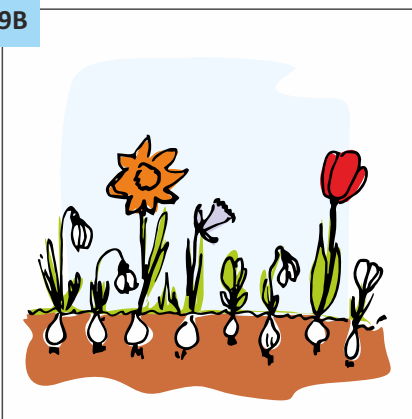
9B květiny a kvetoucí trvalky – cibuloviny

2D přirozená louka, prvky louky – mrkvovité rostliny

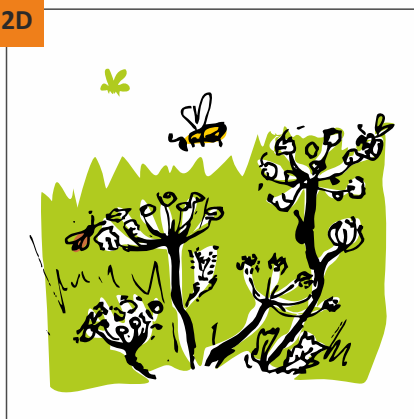
12C používání k přírodě šetrných materiálů

a postupů – vrbové stavby

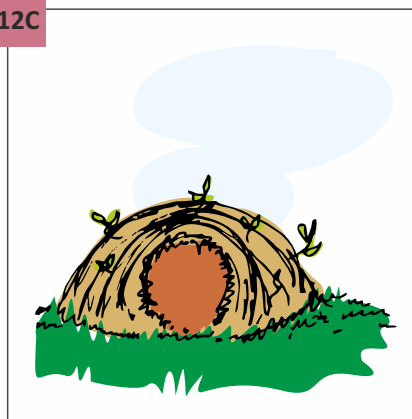
9B



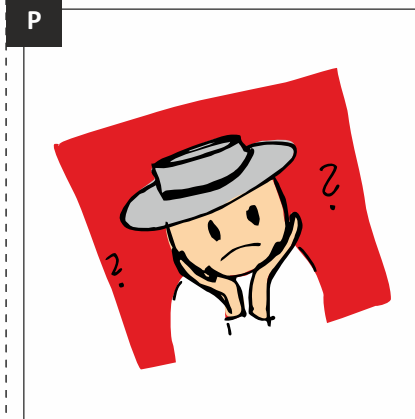
2D



12C



P



GAPY KARTY

Související dvojice, kvarteta, domína
PRO ZAHRADY PŘÁTELSKÉ K PŘÍRODĚ



V roce 2022 vydalo Centrum environmentálních aktivit Trenčín, www.cca.sk v rámci projektu "Creating Nature Garden And Learning Thought It". Projekt realizovalo mezinárodní partnerství organizací SEVER (Česko), Natur im Garten (Rakousko) a Centrum environmentálních aktivit (Slovensko), s podporou Evropské unie v rámci programu Erasmus +.

Podpora Evropské komise při tvorbě této příručky nepředstavuje souhlas s obsahem, který odráží pouze názory autorů, a Komise nemůže být zodpovědná za jakékoliv využití informací obsažených v této příručce.

Spolufinancováno
z programu Evropské unie
Erasmus+



GAPY
KARTY

GAPY
KARTY

GAPY
KARTY

GAPY
KARTY

GAPY
KARTY

GAPY
KARTY

GAPY
KARTY

GAPY
KARTY

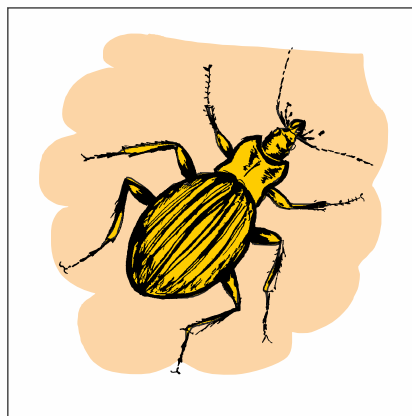
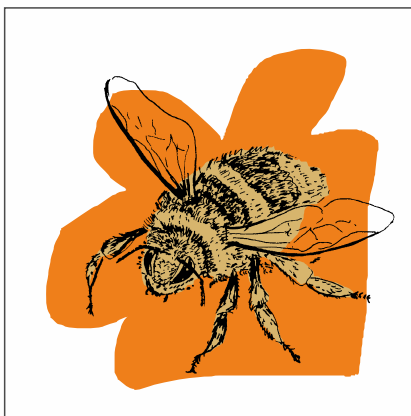
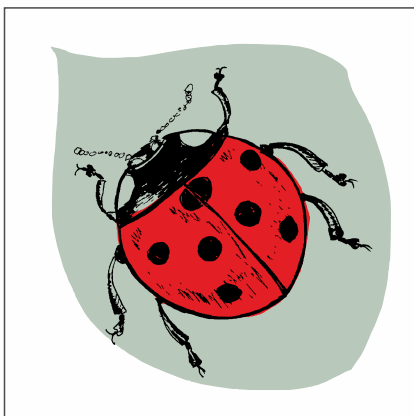
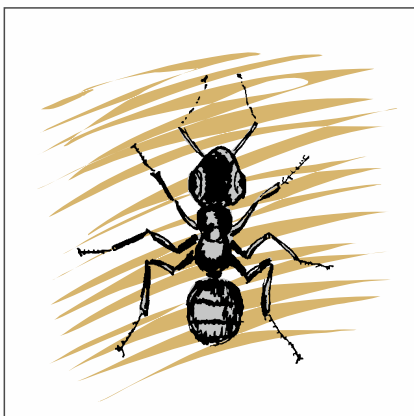
GAPY
KARTY

GAPY
KARTY

GAPY
KARTY

GAPY
KARTY





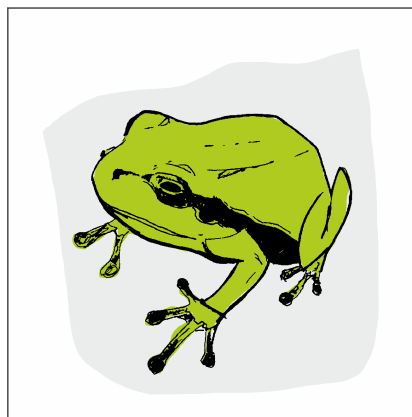
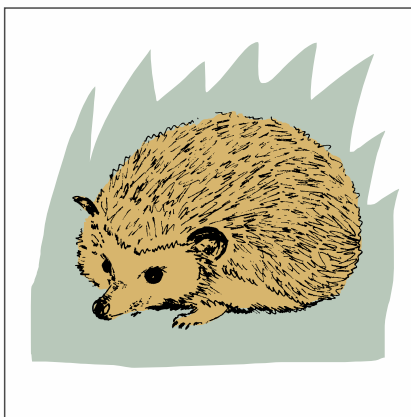
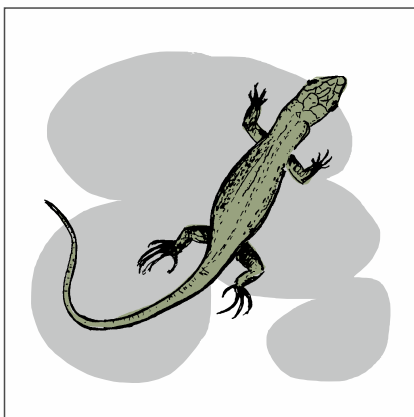
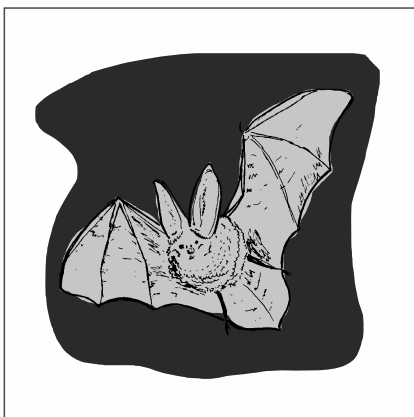
Mravenec obecný
Lasius niger L.

Slunéčko sedmítečné
Coccinella septempunctata L.

Čmelák zeminý
Bombus terrestris L.

Střevlík zlatolesklý
Carabus auronitens F.

Netopýr velký
Myotis myotis Bork.



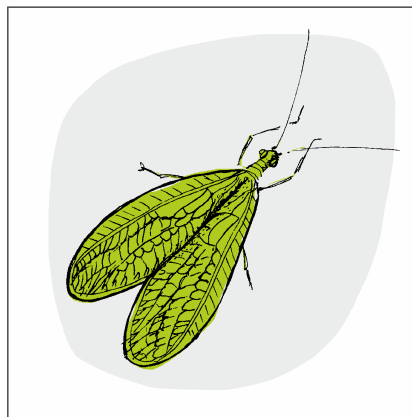
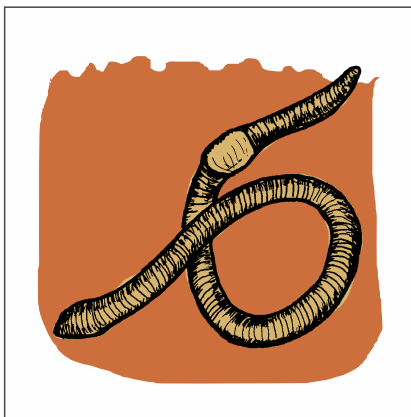
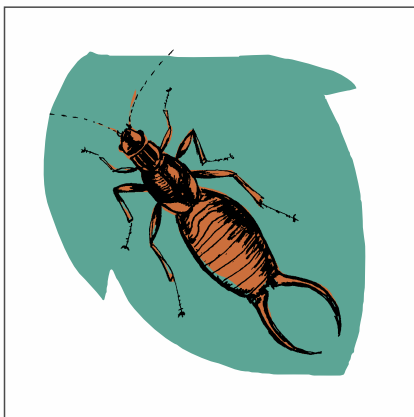
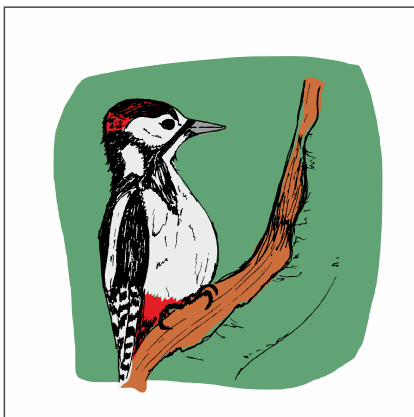
Ještěrka obecná
Podarcis muralis Laur.

Ježek západní
Erinaceus europaeus L.

Rosnička zelená
Hyla arborea L.

Strakapoud velký
Dendrocopos major L.

Škvor obecný
Forficula auricularia L.



Žížala obecná
Lumbricus terrestris L.

Zlatoočko obecné
Chrysoperla carnea Steph



GAPY KARTY

Související dvojice, kvarteta, domína
PRO ZAHRADY PŘÁTELSKÉ K PŘÍRODĚ



V roce 2022 vydalo Centrum environmentálních aktivit Trenčín, www.cca.sk v rámci projektu "Creating Nature Garden And Learning Thought It". Projekt realizovalo mezinárodní partnerství organizací SEVER (Česko), Natur im Garten (Rakousko) a Centrum environmentálních aktivit (Slovensko), s podporou Evropské unie v rámci programu Erasmus +.

Podpora Evropské komise při tvorbě této příručky nepředstavuje souhlas s obsahem, který odráží pouze názory autorů, a Komise nemůže být zodpovědná za jakékoliv využití informací obsažených v této příručce.

Spolufinancováno
z programu Evropské unie
Erasmus+



GAPY
KARTY

GAPY
KARTY

GAPY
KARTY

GAPY
KARTY

GAPY
KARTY

GAPY
KARTY

GAPY
KARTY

GAPY
KARTY

GAPY
KARTY

GAPY
KARTY

GAPY
KARTY

GAPY
KARTY





Škola dostala
vlek štípaného
kamene



Polovina školního
hřiště je
vyasfaltovaná



Rodič jednoho ze
žáků je zahradní
architekt



V zahradě se není kde
ukrýt před sluncem
ani před deštěm



Farmář z okolí
nabízí za odvoz
vlek slámy



Školní zahrada není
oplocená, ničí ji
výtržníci



Škola získala plaketu
Ukázková přírodní
zahrada



Školní zahrada nemá
studnu a ředitel
zakázal zalévat
pitnou vodou



Místní firma
vyhazuje staré
palety



Na školní
zahradě si není
kde sednout



V koutě zahrady
najdeme kupy
dřeva



Ovocné keřky
napadly mšice

GAPY KARTY

Související dvojice, kvarteta, domína
PRO ZAHRADY PŘÁTELSKÉ K PŘÍRODĚ



V roce 2022 vydalo Centrum environmentálních aktivit Trenčín, www.cea.sk v rámci projektu "Creating Nature Garden And Learning Thought It". Projekt realizovalo mezinárodní partnerství organizací SEVER (Česko), Natur im Garten (Rakousko) a Centrum environmentálních aktivit (Slovensko), s podporou Evropské unie v rámci programu Erasmus +.

Podpora Evropské komise při tvorbě této příručky nepředstavuje souhlas s obsahem, který odráží pouze názory autorů, a Komise nemůže být zodpovědná za jakékoliv využití informací obsažených v této příručce.

Spolufinancováno
z programu Evropské unie
Erasmus+



GAPY
KARTY

GAPY
KARTY

GAPY
KARTY

GAPY
KARTY

GAPY
KARTY

GAPY
KARTY

GAPY
KARTY

GAPY
KARTY

GAPY
KARTY

GAPY
KARTY

GAPY
KARTY

GAPY
KARTY



GAPY KARTY

Související dvojice, kvarteta, domína
PRO ZAHRADY PŘÁTELSKÉ K PŘÍRODĚ



V roce 2022 vydalo Centrum environmentálních aktivit Trenčín, www.cca.sk v rámci projektu "Creating Nature Garden And Learning Thought It". Projekt realizovalo mezinárodní partnerství organizací SEVER (Česko), Natur im Garten (Rakousko) a Centrum environmentálních aktivit (Slovensko), s podporou Evropské unie v rámci programu Erasmus +.

Podpora Evropské komise při tvorbě této příručky nepředstavuje souhlas s obsahem, který odráží pouze názory autorů, a Komise nemůže být zodpovědná za jakékoliv využití informací obsažených v této příručce.

Spolufinancováno
z programu Evropské unie
Erasmus+



GAPY
KARTY

GAPY
KARTY

GAPY
KARTY

GAPY
KARTY

GAPY
KARTY

GAPY
KARTY

GAPY
KARTY

GAPY
KARTY

GAPY
KARTY

GAPY
KARTY

GAPY
KARTY

GAPY
KARTY



1/ Živý plot z planých keřů

- a/ místo pro život drobných živočichů
- b/ potrava pro ptáky
- c/ bariéra proti hluku
- d/ léčivé plody (šípek, bez,..)

2/ Přirozená louka, prvky louky

- a/ vysoký porost
- b/ nekosený ostrůvek
- c/ květnatý trávník
- d/ mrkvovité rostliny

3/ Divoký porost

- a/ bodláky pro čmeláky a hmyz
- b/ kopřiva pro housenky motýlů
- c/ plevel v zahradě
- d/ rostliny mezi dlažbou

4/ Divoký koutek

- a/ mokřad
- b/ mrtvé dřevo
- c/ zarostlý kout v zahradě
- d/ kupa větví

5/ Mimořádné stanoviště: suché

- a/ zelená střecha
- b/ suchá zídka
- c/ suchá stěna pro včelky samotářky
- d/ kupa kamení

6/ Mimořádné stanoviště: mokré

- a/ vlhký, podmáčený kout
- b/ hluboké jezírko
- c/ pítka pro ptáky
- d/ potůček

7/ Původní listnaté stromy

- a/ bříza
- b/ jeřáb
- c/ javor
- d/ dub

8/ Kompost

- a/ obyvatelé kompostu
- b/ zbytky z kuchyně
- c/ studená kopa
- d/ vermikompostér

9/ Květiny a kvetoucí trvalky

- a/ kosatce/hlíznaté rostliny
- b/ jarní cibuloviny
- c/ voňavý růžový koutek, aromatické rostliny
- d/ letničky

10/ Domečky pro zvířecí pomocníky

- a/ kupa listů pro ježka
- b/ budky pro netopýry
- c/ hmyzí hotel
- d/ budky pro ptáky

11/ Využití dešťové vody

- a/ déšť
- b/ zalévání konví
- c/ dešťový záhon
- d/ svejl (vodní příkop)

12/ Používání k přírodě šetrných materiálů a postupů

- a/ vyplétané záhony
- b/ ruční kosení kosou
- c/ vrbové stavby
- d/ chodník z nášlapných kamenů

13/ Mulčování

- a/ zamulčovaná německá kopa
- b/ mulč z listů na zimu
- c/ drobná pokosená tráva v záhoně
- d/ dřevěná štěpka okolo stromů a keřů

14/ Zeleninové záhony a bylinky

- a/ jarní a brzká letní zelenina
- b/ kořenová zelenina
- c/ dýně
- d/ bylinky

15/ Ovocná zahrada

- a/ ovocné stromy
- b/ popínavé rostliny
- c/ plazivé rostliny
- d/ ovocné keřky

16/ Smíšená kultura/ střídání plodin/ zelené hnojení

- a/ smíšená kultura – postupný sběr
- b/ směs rostliny na zelené hnojení
- c/ smíšená kultura – zadržování vláhy
- d/ střídání plodin – osevní postup



GAPY KARTY

Související dvojice, kvarteta, domína
PRO ZAHRADY PŘÁTELSKÉ K PŘÍRODĚ



V roce 2022 vydalo Centrum environmentálních aktivit Trenčín, www.cca.sk v rámci projektu "Creating Nature Garden And Learning Thought It". Projekt realizovalo mezinárodní partnerství organizací SEVER (Česko), Natur im Garten (Rakousko) a Centrum environmentálních aktivit (Slovensko), s podporou Evropské unie v rámci programu Erasmus +.

Podpora Evropské komise při tvorbě této příručky nepředstavuje souhlas s obsahem, který odráží pouze názory autorů, a Komise nemůže být zodpovědná za jakékoliv využití informací obsažených v této příručce.

Spolufinancováno
z programu Evropské unie
Erasmus+



GAPY
KARTY

GAPY
KARTY

GAPY
KARTY

GAPY
KARTY

GAPY
KARTY

GAPY
KARTY

GAPY
KARTY

GAPY
KARTY

GAPY
KARTY

GAPY
KARTY

GAPY
KARTY

GAPY
KARTY

